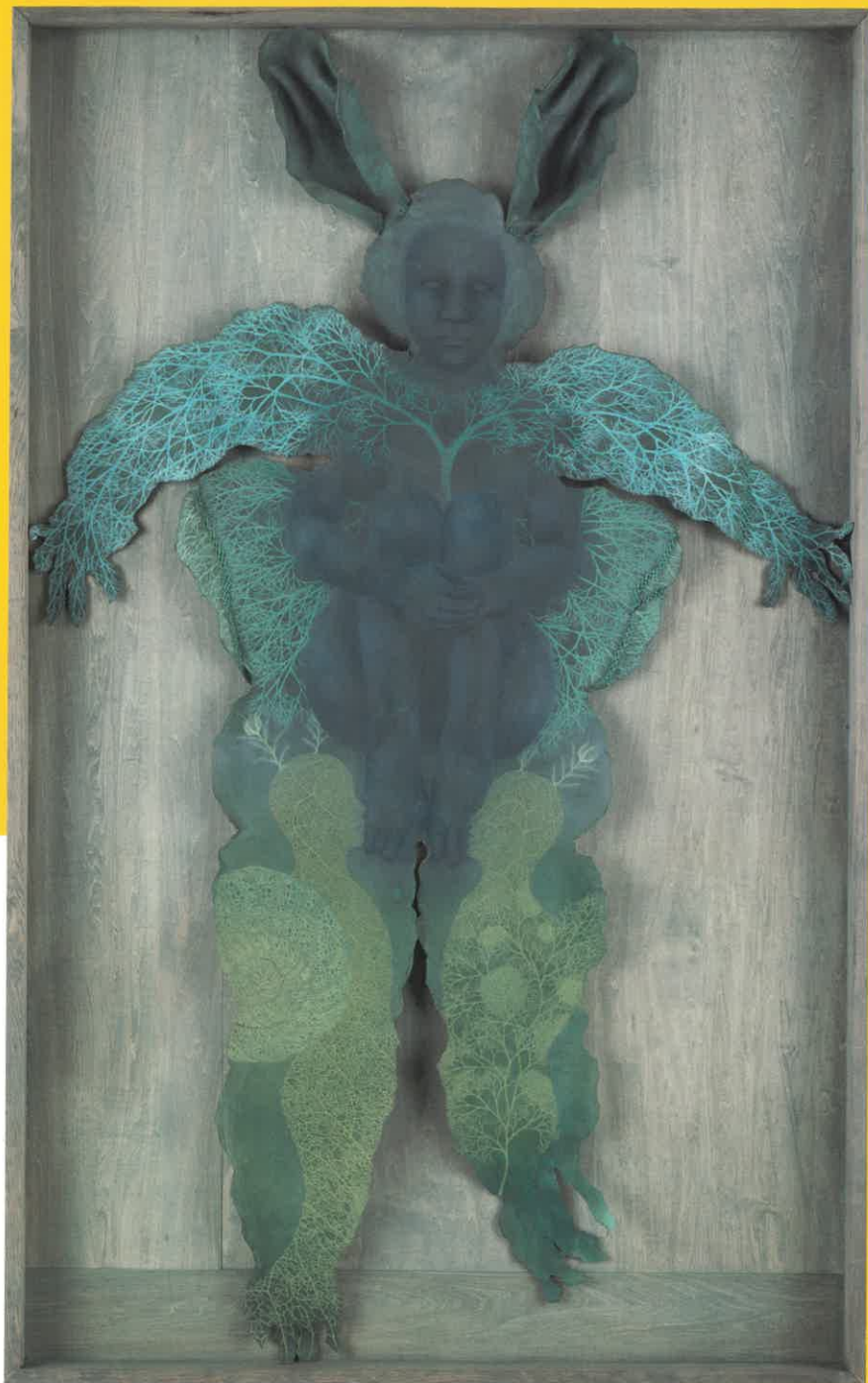


HOSHINO SHINGO PRIZE,  
THE 8th TRIENNIAL COMPETITION IN TOYOHASHI,  
SEEKING THE ARTISTS OF TOMORROW



(部分拡大)



右：星野真吾賞(大賞) / 佐々木菜摘《痕跡(?)》  
左上：準大賞 / 山本雄教《White noise》  
左下：優秀賞 / 因幡都頼《渦巻》

第8回トリエンナーレ豊橋

# 星野真吾賞展

— 明日の日本画を求めて —

2021年

11月30日[火] → 12月26日[日]

開館時間 | 9:00 ~ 17:00 (ただし入場は16:30まで)

休館日 | 月曜日

観覧料 | 一般・大学生 500(400)円 小・中・高生 200(100)円

\* ( )内は前売または20名以上の団体料金。 \* 前売券は豊橋市美術博物館、豊橋市二川宿本陣資料館、豊橋市役所じょうほうひろばで11/29まで販売(各施設の休日を除く)。 \* 「身体障害者手帳」「療育手帳」「精神障害者保健福祉手帳」のいずれかをお持ちの方と介助者は無料。(ミラロID可) \* 「ほの国こどもパスポート」(東三河地域在住または在学者対象)をお持ちの小・中学生は無料。 \* 豊橋市在住の70歳以上の方は割引料金(200円)。他の割引との併用はできません。

星野真吾賞(大賞)	佐々木菜摘
準大賞	山本雄教
優秀賞	因幡都頼
入選	六無 [審査員推奨 吉田俊英] 田住真之介 [審査員推奨 菊屋吉生] 小谷里奈 [審査員推奨 野地耕一郎] 佐々木綾子 [審査員推奨 三頭谷鷹史] 加茂那奈枝 [審査員推奨 佐藤道信]
	中島慎一 鈴木敬三 青木 恵 村松健二 堤 春生 松坂慎一 熱田 守 布目 勲 かがた奈緒 原 誠二 開藤菜々子 初田 隆 木村浩之 李 唯親 三上研治 平向功一 小田川史弥 金田ひより 斉藤文春 久野隆史 加藤正晴 竹原美也子 市川江真 渡邊亮平 吉原拓弥 中村貴弥 谷津有紀 手塚葉子 高 真婷 仁添まりな 平良優季 金子朋樹 渡辺 崇 板垣夏樹 中根航輔 荒木孝典 藤岡雅人 藤原泰佑 土田 翔 宮入 惇 中野ともよ 大浦雅臣 新倉佳奈子 矢島史織 立尾美寿紀 柳原孔美子 和田宙土 毛利美穂 瀧本泰士
賛助出品	財田翔悟 (第7回星野真吾賞受賞者)
審査員	吉田俊英 (美術史家・四日市市立博物館長) * 審査員長 菊屋吉生 (山口大学名誉教授) 野地耕一郎 (泉屋博古館東京館長) 三頭谷鷹史 (美術評論家) 佐藤道信 (東京藝術大学教授)

豊橋市美術博物館  
TOYOHASHI CITY MUSEUM OF ART & HISTORY

| 主催 | 豊橋市、豊橋市美術博物館  
| 協賛 | あいおいニッセイ同和損保

第8回トリエンナーレ豊橋

# 星野真吾賞展

— 明日の日本画を求めて —

HOSHINO SHINGO PRIZE.

THE 8th TRIENNIAL COMPETITION IN TOYOHASHI,  
SEEKING THE ARTISTS OF TOMORROW



入選 (審査員推奨 菊屋吉生) / 田住真之介《永遠》



入選 (審査員推奨 佐藤道信) / 加茂那奈枝《ながれ》

「トリエンナーレ豊橋 星野真吾賞展」は、星野真吾・高畑郁子美術振興基金により運営する日本画の全国公募展です。生涯にわたり創造的な制作活動を尽くした星野真吾の名を冠する通り、従来の概念にとらわれない「明日の日本画」を募り、優れた新進作家を発掘・顕彰することを目的としています。

第8回展は新型コロナウイルス感染症の影響により一年延期し、本年開催の運びとなりました。全国から197点もの力作が寄せられ、その中から審査によって選ばれた星野真吾賞(大賞)、準大賞、優秀賞各1点を含む入選作品57点と、前回の大賞受賞者による賛助作品を展示します。新型コロナはもとより、地球環境の変化やデジタル技術の革新等から起こる未曾有の出来事が連続する現代において、作家たちが作品にあらわした独自の世界観、表現の多様性などをじっくりとご覧ください。

また、特別展示室では星野真吾と高畑郁子の特集展示を行います。ぜひ、あわせてご鑑賞ください。



入選 (審査員推奨 三頭谷鷹史) / 佐々木綾子《Teachers' Room》



入選 (審査員推奨 野地耕一郎) / 小谷里奈《朝の歌》

## 特集展示 「星野真吾と高畑郁子」(特別展示室)



### 豊橋市美術博物館

TOYOHASHI CITY MUSEUM OF ART & HISTORY

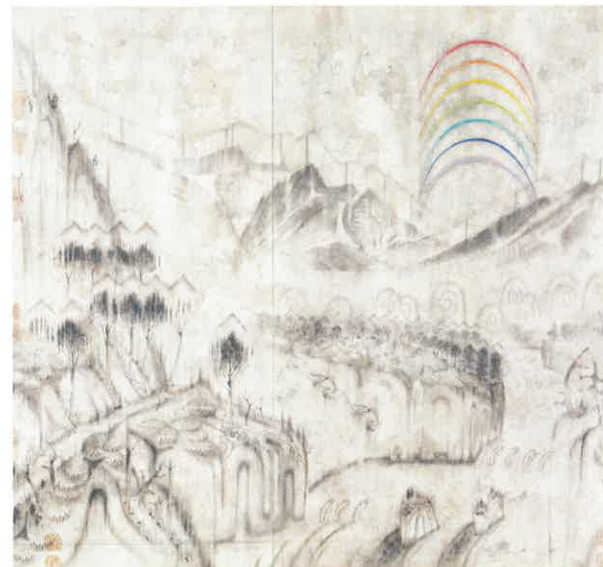
〒440-0801 愛知県豊橋市今橋町3-1(豊橋公園内)

TEL ● 0532-51-2882 FAX ● 0532-56-2123

<http://www.toyohashi-bihaku.jp/>



\*新型コロナウイルス感染拡大の状況によって展覧会を変更または中止する場合があります。最新の情報はホームページをご確認ください。 \*発熱や咳、くしゃみなどの症状がみられる方はご来館をお控えください。 \*マスク未着用の方は入場をお断りする場合がございます。検温、手指の消毒ほか感染症対策へのご理解・ご協力をお願いします。



入選 (審査員推奨 吉田俊英) / 六無《月虹図》