

秋季特別企画展

近代日本画の名作

描かれた日本の美



森田 中島 牧野 大矢 後藤 平山 加藤 松尾 近藤 中山 大村 石田 福本 横山 堀文 堀藤 加工 藤山 高杉 山崎 東山 片岡 山本 伊東 徳丸 小島 速水 金島 福田 中村 奥村 小野 堅野 山原 池田 前田 竹久 小北 林野 小笠原 平野 松本 上野 川村 梶山 横山 内山 大橋 半田 玉松 松桂 月堂 古風 観風

平成24年
10月13日(土) - 11月25日(日)

開館時間 ● 午前9時～午後5時
休館日 ● 月曜日 (※10.20(土)、21(日)は豊橋まつりのため駐車場をご利用いただけません。公共交通機関でご来場ください。)

観覧料 ● 一般・大学生=1,000(800)円 / 小・中・高生=400(300)円
※()は前売及び20名以上の団体料金。前売券は美術博物館、二川宿本陣資料館、市役所じょうほうひろば、チケットぴあ、サークルKサンクス、セブンイレブンで10月12日(金)まで販売(Pコード:765-222)
※豊橋市敬老バッジ・シルバー優待カード、ほの国こどもパスポートをお持ちの方は無料
※身体障害者手帳、療育手帳、精神障害者保健福祉手帳をお持ちの方と介助者は無料

豊橋市美術博物館

主催 ● 豊橋市美術博物館、中日新聞社

上村松園《紅葉可里》(部分)昭和15年頃 個人蔵





鈴木清方《肌寒》昭和24年 公益財団法人吉野石膏美術振興財団蔵



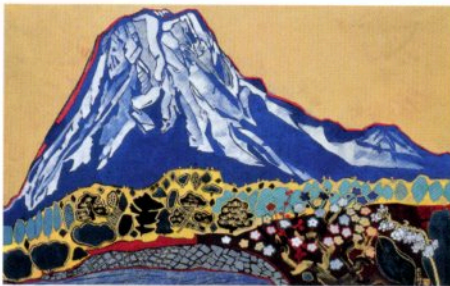
杉山 寧《暁》昭和47年 箱根・芦ノ湖 成川美術館蔵



竹久夢二《室之津懐古》大正6年 福富太郎コレクション資料室蔵



小林吉徑《てっせん》昭和9年 個人蔵



片岡球子《めでたき富士》平成3年 株式会社東京美術倶楽部蔵



小野竹喬《秋意》昭和50年頃 公益財団法人吉野石膏美術振興財団蔵



横山大観《神国日本》昭和17-18年 公益財団法人吉野石膏美術振興財団蔵



竹内栖鳳《水郷》昭和8年 個人蔵



速水御舟《松林》大正5年頃 掛川市二の丸美術館蔵

このたびの展覧会では“近代日本画”をテーマとして、明治期から大正期を経て昭和戦前・前後、現代にいたる、横山大観、竹内栖鳳、上村松園、速水御舟、小野竹喬、片岡球子、東山魁夷、杉山寧、高山辰雄、平山郁夫など、近代日本美術を華やかに彩る数多くの巨匠たちの作品約70点を紹介し、今日にいたる日本画の流れを俯瞰します。

花鳥風月に代表される自然の風物や、市井風俗のなかに見出される日本の伝統美は、うつり変わる季節や時代のなかで様々な表情を見せてくれます。画家たちはそうした風景や人間を、深い精神性を湛えた普遍的な美へ昇華させ、多彩に表現してきました。余白の情緒、線描の美しさ、大胆な構成による象徴表現など、日本画ならではの手法による日本美の神髄を存分にご堪能ください。

記念講演会

10.14(日) 午後2時～

「近代日本画を彩る作家たち」

講師●古田 亮(東京藝術大学大学美術館准教授)
会場●講義室／聴講無料

美術講座

11.3(土・祝) 午後2時～

「日本画の伝統と革新」

講師●金原宏行(当館館長)
会場●講義室／聴講無料

ギャラリートーク

10.28(日)・11.8(木) 午後2時～

講師●当館学芸員
会場●1階展示室 ※観覧料が必要

JR・名鉄「豊橋」駅前より
市電乗車「豊橋公園前」
下車徒歩3分



豊橋市美術博物館

〒440-0801 愛知県豊橋市今橋町3-1(豊橋公園内)
TEL.(0532)51-2882 FAX.(0532)56-2123

【表図版】上村松園《紅葉可里》(部分)昭和15年頃 個人蔵